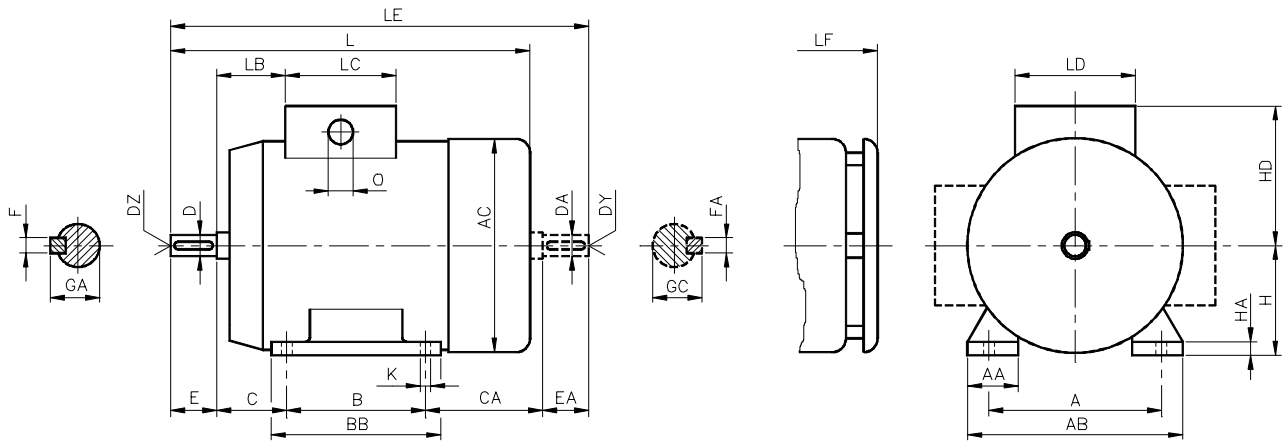


Massbild

Motoren mit Füßen IM 1001 / IM B3



Type	IM B3, IM B5 & IM B14													IM B3										
	AC	D = DA	DZ = DY	E = EA	F = FA	GA = GC	HD	L	LB	LC	LD	LE	LF	O	A	AA	AB	B	BB	C	CA	H	HA	K
	(mm)													(mm)										
5AZ 56	110	9j6	M3	20	3	10.2	95	190	24	75	75	215	205		90	22	108	71	90	36	68	56	7	6x11
5AZ 63	121	11j6	M4	23	4	12.5	100	214	30	80	75	240	229		100	28	120	80	96	40	74	63	7	7x10
5AZ 71	139	14j6	M5	30	5	16	109	235	34	75	75	270	246		112	26	137	90	109	45	71	71	11	7x11
5AZ 80	156	19j6	M6	40	6	21.5	126	270	34	90	90	315	285		125	36	160	100	125	50	85	80	11	8x16
5AZ 90S	176	24j6	M8	50	8	27	127	297	40	90	90	355	317		140	41	170	100	130	56	99	90	13	9x16
5AZ 90L	176	24j6	M8	50	8	27	127	322	40	90	90	380	342		140	41	175	125	155	56	99	90	13	9x16
5AZ 100	194	28j6	M10	60	8	31	160	365	36	109	109	430	385		160	47	200	140	170	63	107	100	12	11x22
5AZ 112	218	28j6	M10	60	8	31	172	383	42	109	109	450	403		190	40	220	140	177	70	120	112	14	11x22
5AZ 132S	258	38k6	M12	80	10	41	168	477	55	112	112	562	507		216	44	260	140	180	89	168	132	16	12x22
5AZ 132M	258	38k6	M12	80	10	41	168	515	55	112	112	600	545		216	44	260	178	218	89	168	132	16	12x12
7AZ 132S	258	38k6	M12	80	10	41	224	515	44	170	170	600	545		216	50	260	140	218	89	168	132	18	12
7AZ 132M	258	38k6	M12	80	10	41	224	515	44	170	170	600	545		216	50	260	178	218	89	168	132	18	13
5AZ 160M	318	42k6	M16	110	12	45	220	605	70	142	142	713	623		254	64	318	210	260	108	170	160	20	14x24
5AZ 160L	318	42k6	M16	110	12	45	220	650	70	142	142	757	667		254	64	318	254	304	108	170	160	20	14x24
7AZ 160M	318	42k6	M16	110	12	45	260	650	47	210	210	757	667		254	62	320	210	304	108	170	160	25	15
7AZ 160L	318	42k6	M16	110	12	45	260	650	47	210	210	757	667		254	62	320	254	304	108	170	160	25	15
7AZ 180M	348	48k6	M16	110	14	51.5	280	705	66	210	210	815	735		279	65	350	241	334	121	195	180	28	15
7AZ 180L	348	48k6	M16	110	14	51.5	280	705	66	210	210	815	735		279	65	350	279	334	121	195	180	28	15
7AZ 200	391	55m6	M20	110	16	59	355	790	63	250	250	903	880		318	75	398	305	368	133	245	200	30	18.5
7AZ 225S	425	60m6	M20	140	18	64	370	865	65	250	250	1010	960		356	82	436	286	370	149	295	225	30	18.5
7AZ 225M 2	425	55m6	M20	110	16	59	370	835	65	250	250	950	930		356	82	436	311	370	149	270	225	30	18.5
4-8		60m6		140	18	64		865				1010	960											
7AZ 250M 2	471	60m6	M20	140	18	64	415	910	64	280	280	1055	1010		406	100	500	349	415	168	258	250	35	24
4-8		65m6		140	18	69		865				1055	1010											

Siehe in TECHNISCHEN ERKLÄRUNGEN (Kabeleinführungen)

Der Hersteller KONČAR-MES behält sich das Recht von jeweilige Änderungen der technischen Daten, insbesondere der angegebenen Werte, Masse und Gewichte, ohne frühere Mitteilung vorzunehmen.